



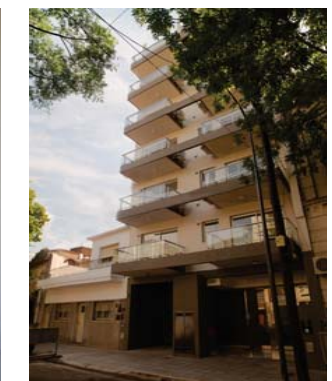
# TORRE LAMAS



Emplazada en uno de los barrios más emblemáticos de la Capital Federal, cercano a todos los medios de transporte, a uno de los centros comerciales más importantes de Buenos Aires y a metros de Plaza Irlanda, se encuentra Torre Lamas.

En este proyecto se conjugan terminaciones exclusivas, un diseño moderno y ambientes cómodos con medidas generosas que destacan unidades de 1 y 2 ambientes.

El pujante crecimiento de la zona junto con la capitalización constante de las unidades de vivienda a estrenar, logran encontrar en Torre Lamas una combinación inmejorable tanto para inversores como para consumidor final.



# MEMORIA DESCRIPTIVA

## TORRE LAMAS

Las unidades proyectadas de 1 y 2 ambientes aprovechan al máximo las superficies posibilitando ambientes cómodos y luminosos en todas las unidades. Con un núcleo circulatorio, vertical bien ubicado y compacto, el proyecto reduce al máximo las superficies de circulación

Las unidades cuentan, con cerramientos de aluminio en ventanas y puertas balcón. Los paquetes sanitarios, de baños y cocinas se entregan con revestimientos de porcellanato en pisos y paredes, griferías y artefactos sanitarios de primera marca y calidad, FV y Ferrum respectivamente o equivalentes.

La construcción prevee una estructura portante de hormigón, muros de ladrillos con enlucidos de yeso.

Una imagen moderna en ambas fachadas, con balcones corridos que sirven a cada unidad, completan este conjunto favorecido por su arquitectura, por el ancho de la arteria y por la pujante zona elegida.



**4 unidades de 1 y 2 ambientes por piso, desarrolladas en 7 pisos, con más de 1300 mts de obra vendibles.**

### **Unidad A: 2 AMBIENTES**

Ubicada al Frente con una Superficie total de 54,25 m<sup>2</sup>, distribuidas en 42,00 m<sup>2</sup> Cubiertos y 12,25m<sup>2</sup> de Balcon.

### **Unidad B: MONOAMBIENTE**

Ubicada al Frente con una Superficie total de 49,75 m<sup>2</sup>, distribuidas en 45,50 m<sup>2</sup> Cubiertos y 5,25m<sup>2</sup> de Balcon.

### **Unidad C: MONOAMBIENTE**

Ubicada al Contrafrente con una Superficie total de 49,75 m<sup>2</sup>, distribuidas en 45,50 m<sup>2</sup> Cubiertos y 5,25m<sup>2</sup> de Balcon.

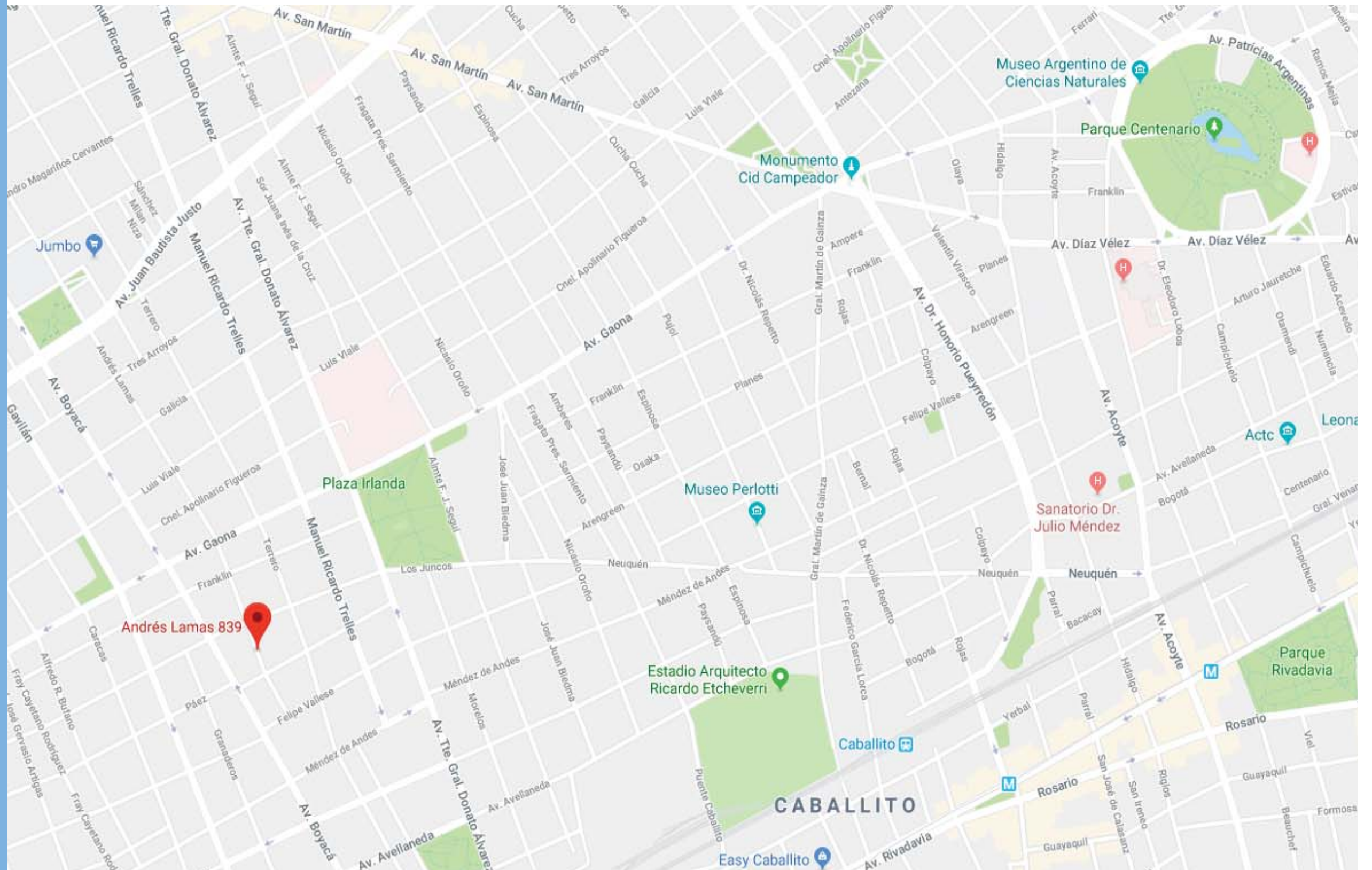
### **Unidad D: 2 AMBIENTES**

Ubicada al Contra Frente con una Superficie total de 54,25 m<sup>2</sup>, distribuidas en 42,00 m<sup>2</sup> Cubiertos y 12,25m<sup>2</sup> de Balcon.

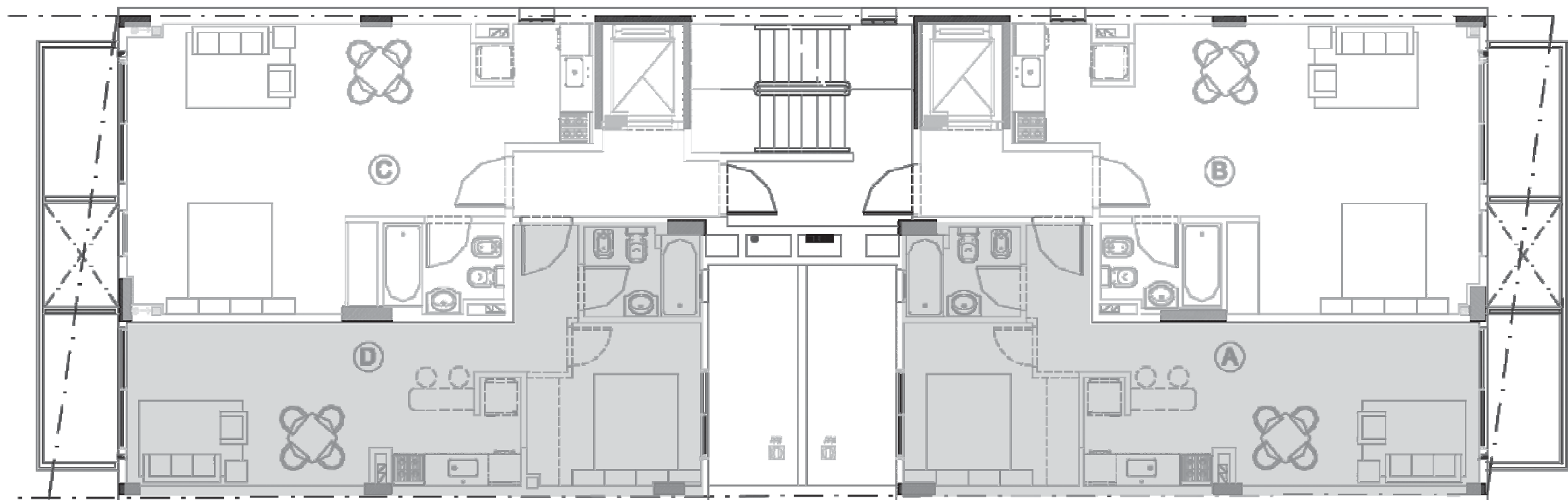


# TORRE LAMAS

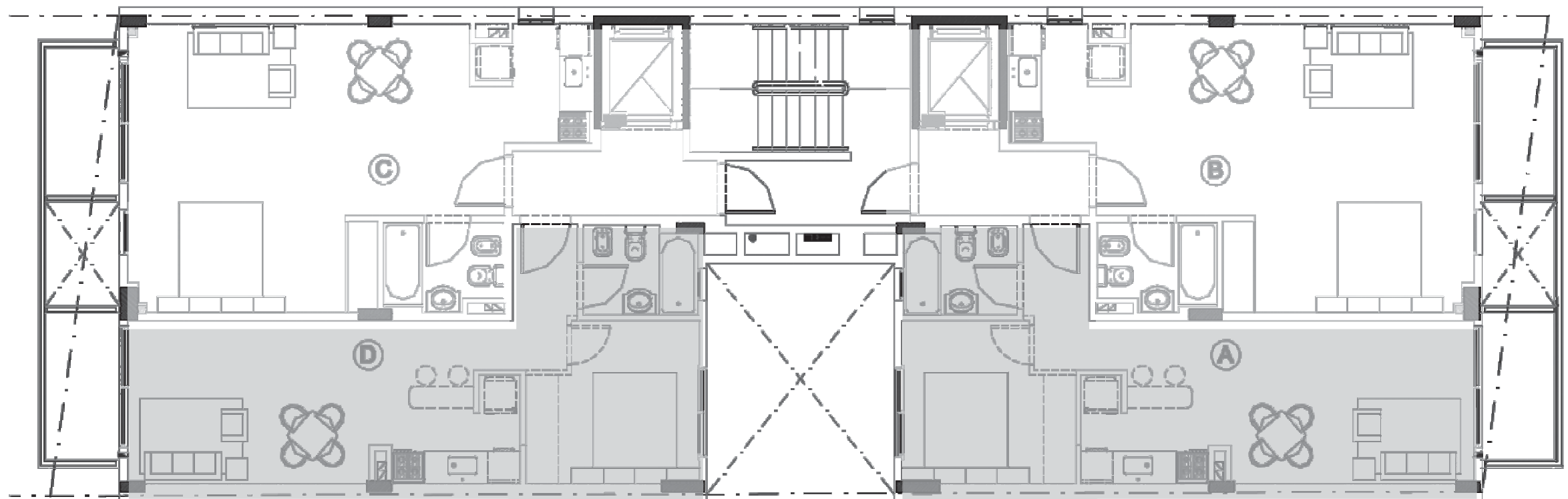
# UBICACION



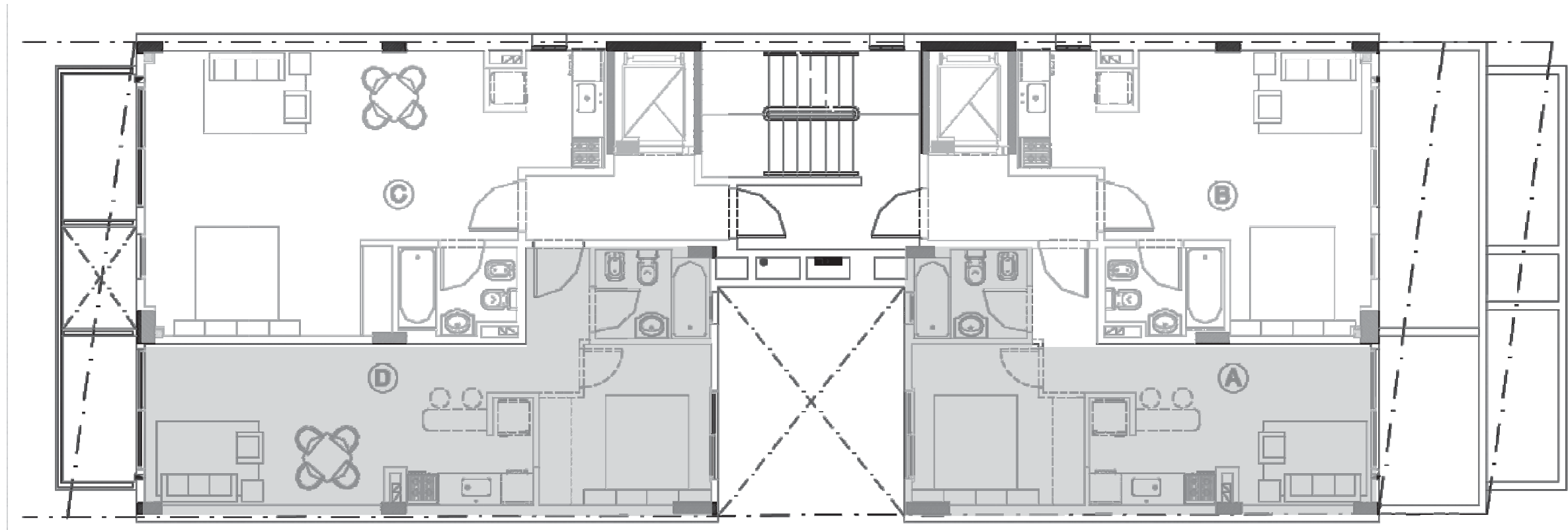
GLOBAL INVESTMENTS



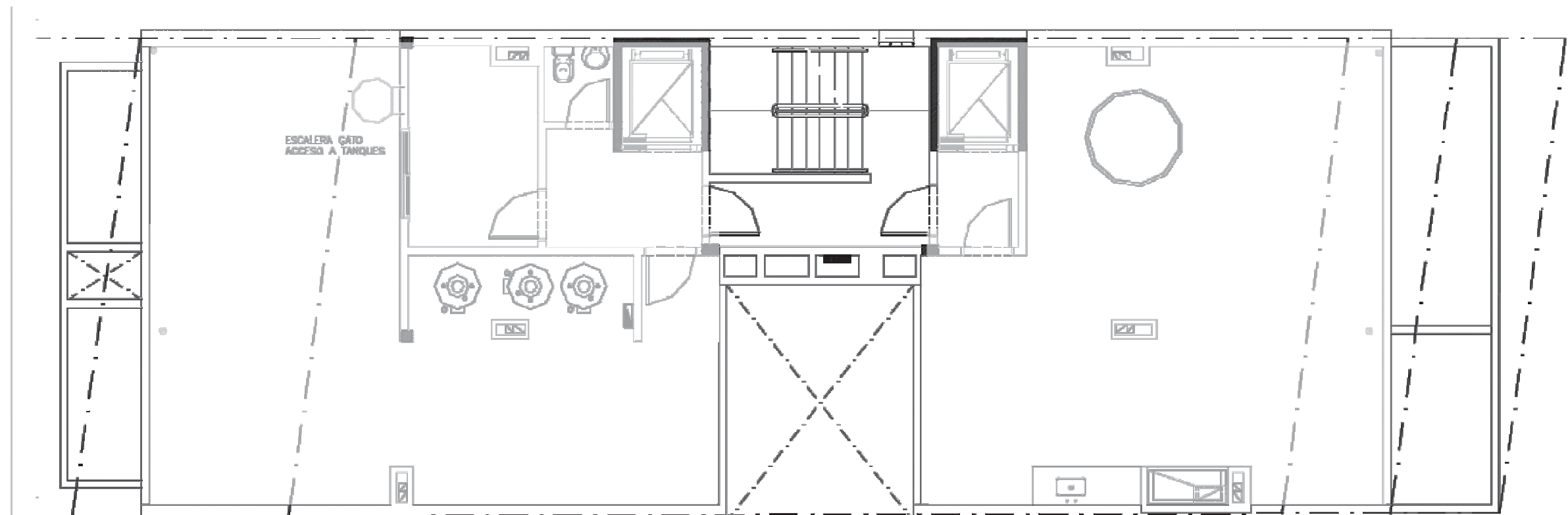
Las plantas y perspectivas son representativas de la unidad y están sujetas a modificaciones. Las medidas porcentuales, superficies y designaciones definitivas de las unidades y espacios que componen el complejo Terrero Park Tower resultarán de la obra terminada.



Las plantas y perspectivas son representativas de la unidad y están sujetas a modificaciones. Las medidas porcentuales, superficies y designaciones definitivas de las unidades y espacios que componen el complejo Terrero Park Tower resultarán de la obra terminada.



Las plantas y perspectivas son representativas de la unidad y están sujetas a modificaciones. Las medidas porcentuales, superficies y designaciones definitivas de las unidades y espacios que componen el complejo Terrero Park Tower resultarán de la obra terminada.

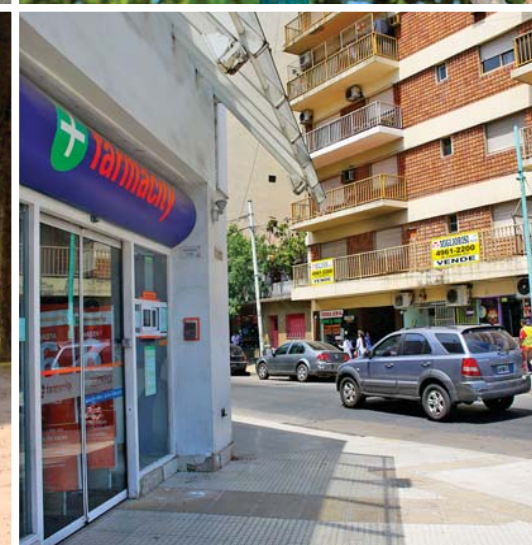


Las plantas y perspectivas son representativas de la unidad y están sujetas a modificaciones. Las medidas porcentuales, superficies y designaciones definitivas de las unidades y espacios que componen el complejo Terrero Park Tower resultarán de la obra terminada.



TORRE LAMAS

ENTORNO



TORRE LAMAS

INTERIOR OBRA



TORRE LAMAS



COMERCIALIZA

CUCICBA 6189



C.M.C.P.S.I. 4446

4519.6688

[info@nuciforapropiedades.com.ar](mailto:info@nuciforapropiedades.com.ar)

[www.nuciforapropiedades.com.ar](http://www.nuciforapropiedades.com.ar)